


Zasoby mediów detalicznych / Retail Media Inventory



Zasięg sieci detalicznej i obecność w mediach

- Retail Network Reach & Media Coverage

	Monthly in-store traffic	Monthly online traffic	Number of stores	Website	App	Social Media	E-mail	SMS	DOOH
	17Mn.	1Mn.	1,312	✓	✓	✓		✓	✓
		0.5Mn.		✓	✓	✓		✓	✓
	14,1Mn.		1,527						✓
	4,2Mn.		385						✓
	16,5Mn.		1,190						✓
	3Mn.	0,75Mn.	397	✓	✓	✓		✓	✓

Przegląd praktyk

- Placements overview

Placement	Delikatesy Centrum	Moje Sklepy	Groszek	Euro Sklep	ABC	Duzy Ben
Digital Screens	✓		✓	✓	✓	✓
Radio	✓		✓	✓	✓	✓
Website Homepage Carousel	✓	✓				✓
Mobile App Homepage Carousel	✓					✓
Mobile App Footer Page Banner		✓				
Website Pop-up Banner	✓					✓
Website Story		✓				
Mobile App Story	✓	✓				✓
Mobile App Push Notification		✓				✓
Social Media Sponsored Post	✓	✓				✓
Social Media Story	✓	✓				✓



SZEROKI WYBÓR • CODZIENNE DOSTAWY • WYSOKA JAKOŚĆ • WYROBY Z OKOLIC



**Inwentarz i specyfikacje /
Inventory & Specs**



Kanały w sklepie – Ekrany cyfrowe

- In-Store Channels – Digital Screens



- **Warunki:** Tylko dla marek spożywczych i nieendemicznych, maksymalnie 10 sekund, bez dźwięku.
- **Wytyczne:** Logo reklamodawcy powinno znajdować się w kreacji.



- **Condition:** Only for food & non-endemic brands, max 10 sec, no sound.
- **Guidelines:** The Advertiser's logo should be featured in the ad.

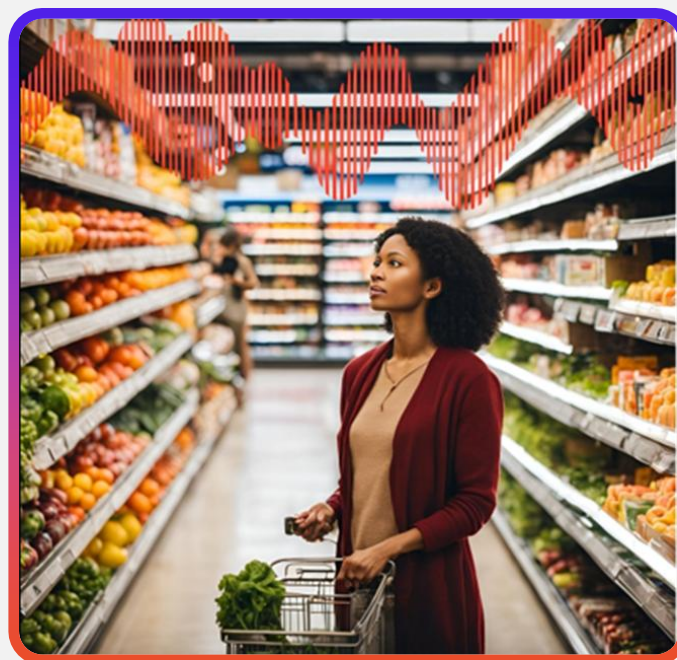
1920 × 1080 px
landscape (poziome)
.mp4 / .jpg / .png / .gif / .svg

Kanały w sklepie – Radio

- In-Store Channels – Radio



- **Wytyczne:** Reklama powinna zawierać wyłącznie głos, bez podkładu muzycznego ani efektów dźwiękowych (FX).



- **Guidelines:** The ad should be only voice, without any background music or FX.

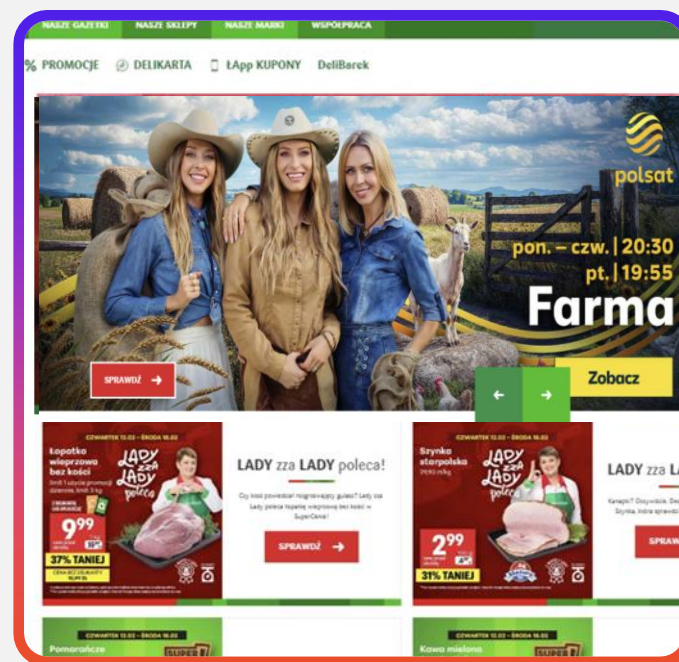
max 10 sec.
only voice (wyłącznie głos)
.wav / .mp3

Strona internetowa (pulpit) – karuzela na stronie głównej

- Website (desktop) - Homepage Carousel



- Wytyczne:** System automatycznie dodaje strzałki nawigacyjne (prawy dolny róg) oraz przycisk CTA (lewy dolny róg), dlatego należy unikać umieszczania kluczowych elementów w tych obszarach. W przypadku linku zewnętrznego należy dostarczyć link przekierowujący.



- Guidelines:** The system automatically adds navigation arrows (lower right corner) and a CTA button (lower left corner), so avoid placing key elements in these areas. For external links, please provide a redirect link.

1920 × 800 px
static (stacyczne)
.jpg / .png

[Editable file](#)

Strona internetowa (mobilny) – Karuzela na stronie głównej

- Website (mobile) - Homepage Carousel



- Wytyczne:** System automatycznie dodaje strzałki nawigacyjne (prawy dolny róg) oraz przycisk CTA (lewy dolny róg), dlatego należy unikać umieszczania kluczowych elementów w tych obszarach. W przypadku linku zewnętrznego należy dostarczyć link przekierowujący.



600 × 950 px
static (statyczne) | max 150 KB
.jpg / .png



- Guidelines:** The system automatically adds navigation arrows (lower right corner) and a CTA button (lower left corner), so avoid placing key elements in these areas. For external links, please provide a redirect link.

[Editable file](#)

Aplikacja mobilna – Karuzela na stronie głównej

- Mobile App - Homepage Carousel



- **Wytyczne:** Logo reklamodawcy powinno znajdować się w kreacji.
- Należy podać linki przekierowujące do strony zewnętrznej.



- **Guidelines:** The Advertiser's logo should be featured in the ad.
- Redirect links to an external page must be provided.

1312 × 1472 px
static (statyczne) | max 150 KB
.jpg / .png

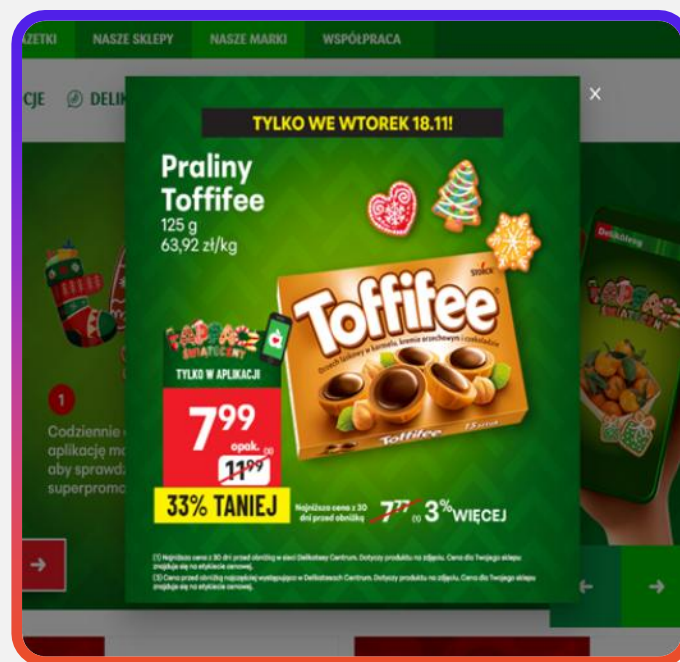
[Editable file](#)

Strona internetowa – Baner pop-up

- Website – Pop-up Banner



- **Warunki:** Tylko dla marek niespokrewnionych z branżą (non-endemic).
- **Wytyczne:** Logo reklamodawcy powinno znajdować się w kreacji.



600 × 600 px | static (statyczne)
.jpg | .png



- **Condition:** Only for non-endemic brands.
- **Guidelines:** The Advertiser's logo should be featured in the ad.

[Editable file](#)

Aplikacja mobilna – Story

- Mobile App – Story



- **Warunki:** Powinna zawierać wyróżnioną „bubble” z wymiarami (100×100 px, statyczny, .jpg, .png).
- **Wytyczne:** Maksymalnie 15 sekund. Musi zawierać logo reklamodawcy. Posiada przycisk CTA, który przekierowuje użytkowników do strony docelowej. Link przekierowujący musi zostać dostarczony przez klienta.



1080 × 2160 px
vertical (pionowe) | max 150 KB
.jpg / .png / .mp4



- **Condition:** Should include a highlight bubble (500×500 px, static, .jpg, .png).
- **Guidelines:** Max. 15 seconds. The advertiser's logo must be included. Features a CTA button that redirects users to a branded landing page. The redirect link must be provided by the client.

[Editable file](#)

Media społecznościowe – Post sponsorowany

- Social Media – Sponsored Post



- **Wytyczne:** Reklamodawca musi dostarczyć treści do posta. Mogą one również zawierać emotikony i hashtagi.



1080 × 1080 px
static (stacyczne)
.jpg / .png



- **Guidelines:** The advertiser must provide the texts for the post. They may also include emojis and hashtags.

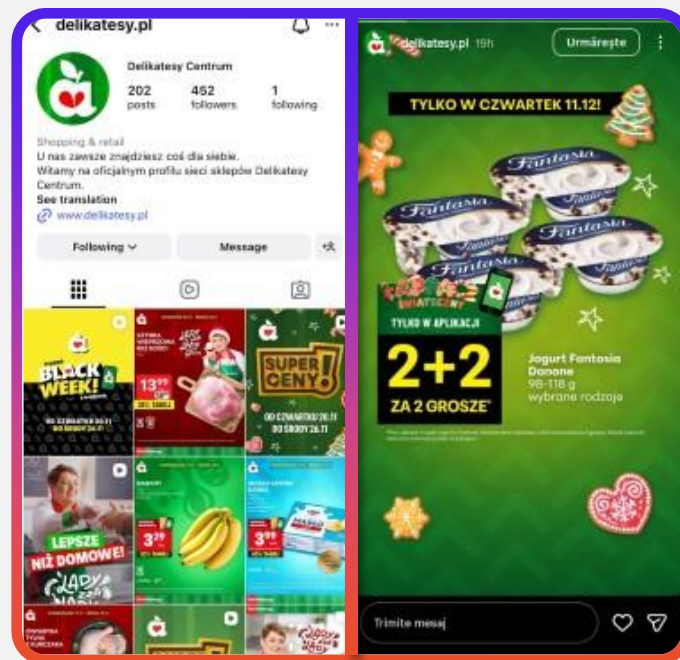
[Editable file](#)

Media społecznościowe – Story

- Social Media – Story



- **Wytyczne:** Maks. 15 sekund, logo reklamodawcy powinno być widoczne w reklamie. Może ono zawierać link, który po kliknięciu przekierowuje użytkowników na stronę docelową. Należy podać linki przekierowujące.



- **Guidelines:** Max. 15 seconds, the Advertiser's logo should be featured in the ad. It may include a link that once clicked, redirects users to a landing page. Redirect links must be provided

1080 × 1920 px | vertical
static (statyczne) / video (wideo)
.jpg /.png / .mp4

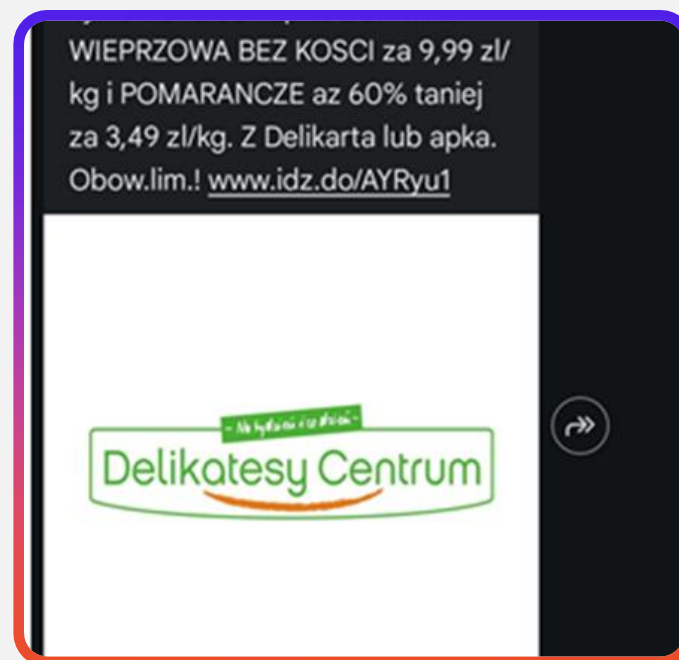
Editable file

SMS – Sponsorowana wiadomość tekstowa

- SMS – Sponsored Text Message



- **Wiadomość:** maks. 160 znaków na SMS, ciągły tekst
- **Wytyczne:** Tekst powinien zawierać wzmiankę o Delikatesy



- **Message:** max. 160 characters per SMS, continuous text
 - **Guidelines:** Text should mention Delikatesy.



Inwentarz i specyfikacje / Inventory & Specs

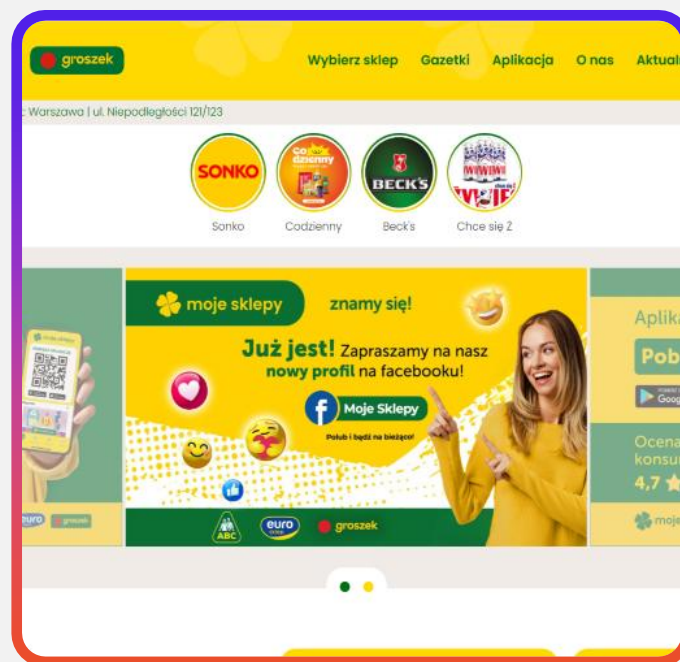


Strona internetowa – Karuzela na stronie głównej

- Website - Homepage Carousel



- **Wytyczne:** Logo reklamodawcy powinno znajdować się w kreacji.
- Po kliknięciu przekierowuje użytkowników do ekskluzywnej strony docelowej marki. Należy podać linki przekierowujące.



- **Guidelines:** The Advertiser's logo should be featured in the ad.
- Once clicked, redirects users to an exclusive branded landing page. Redirect links must be provided.

1000 × 580 px
static (statyczne) | max. 1 MB
.jpg / .png

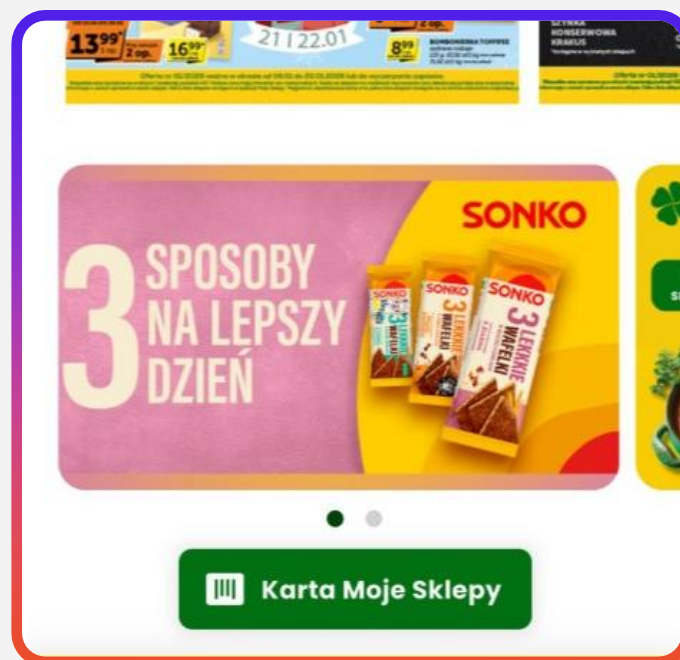
[Editable file](#)

Aplikacja mobilna – Karuzela w stopce strony głównej

- Mobile App – Footer page Carousel



- **Wytyczne:** Logo reklamodawcy powinno znajdować się w kreacji.
- Po kliknięciu przekierowuje użytkowników do ekskluzywnej strony docelowej marki. Należy podać linki przekierowujące.



- **Guidelines:** The Advertiser's logo should be featured in the ad.
- Once clicked, redirects users to an exclusive branded landing page. Redirect links must be provided.

1000 × 580 px
static (statyczne) | max. 150 KB
.jpg / .png

[Editable file](#)

Strona internetowa (pulpit) – Story

- Website (desktop) – Story



- **Wytyczne:** Maks. 15 sekund, logo reklamodawcy powinno być widoczne w reklamie. Może zawierać link, który po kliknięciu przekierowuje użytkowników do strony docelowej. Należy podać linki przekierowujące.



- **Guidelines:** Max. 15 seconds, the Advertiser's logo should be featured in the ad. It may include a link that once clicked, redirects users to a landing page. Redirect links must be provided

1080 × 1920 px | vertical (pionowe)
static (statyczny)/video (wideo) | 150 KB
.jpg / .png / .mp4

[Editable file](#)

Strona internetowa (mobilny) – Story

- Website (mobile) – Story



- **Wytyczne:** Bezpieczne pola 70 px z boku, 60 px na dole, 236 px na górze. Powinna zawierać dymek (100×100 px, .jpg, png).
- **Wymagania dotyczące reklamy:** Należy zamieścić logo reklamodawcy; może zawierać 2-3 słowa; opcjonalny link do strony docelowej.



- **Guidelines:** Safe fields 70 px side, 60 px bottom, 236 px top. Should include a bubble (500×500px, .jpg, png.)
- **Ad requirements:** Advertiser's logo must be included; may contain 2-3 words; optional link to landing page.

1080 × 2160 px | vertical (pionowe)
static (statyczny)/video (wideo) | 150 KB
.jpg / .png / .mp4

[Editable file](#)

Aplikacja mobilna – Historia– Story

- Mobile App - Story



- **Wytyczne:** Bezpieczne pola 70 px z boku, 60 px na dole, 236 px na górze. Powinna zawierać dymek (100×100 px, .jpg, png).
- **Wymagania dotyczące reklamy:** Należy zamieścić logo reklamodawcy; może zawierać 2-3 słowa; opcjonalny link do strony docelowej.



1080 × 2160 px | vertical (pionowe)
static (statyczny)/video (wideo) | 150 KB
.jpg / .png / .mp4



- **Guidelines:** Safe fields 70 px side, 60 px bottom, 236 px top. Should include a bubble (500×500px, .jpg, png.)
- **Ad requirements:** Advertiser's logo must be included; may contain 2-3 words; optional link to landing page.

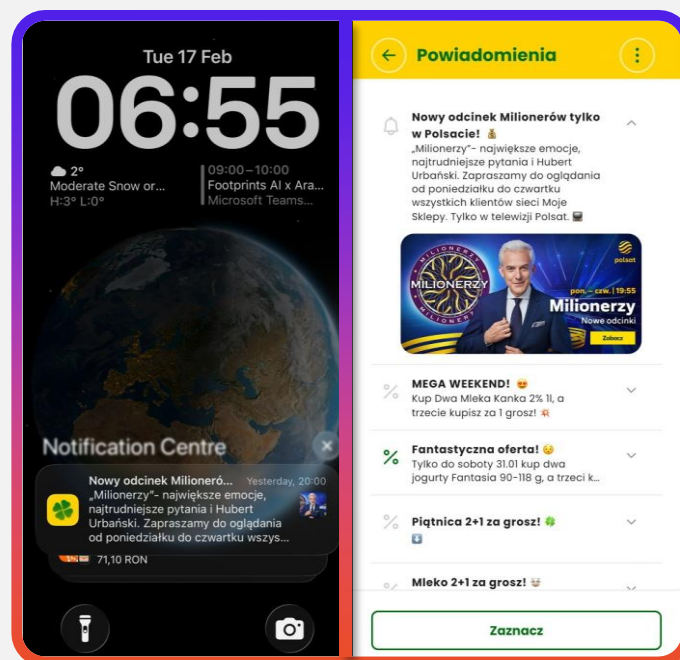
[Editable file](#)

Aplikacja mobilna – Powiadomienie push

- Mobile App – Push notification



- **Tytuł:** maks. 35-40 znaków
- **Wiadomość:** maks. 256 znaków, ciągły tekst
- **Wytyczne:** Tekst powinien zawierać wzmiankę o Moje Sklepy. Po kliknięciu użytkownik zostaje przekierowany do dedykowanego posta produktowego w aplikacji.



- **Title:** max. 35-40 characters
 - **Message:** max. 256 characters, continuous text
 - **Guidelines:** Text should mention Moje Sklepy. Once clicked, it redirects the user to a dedicated post within the app.

Banner: 1000 × 500 px
 static (statyczny)
 .jpg / .png / .mp4

Editable file

Media społecznościowe – Post sponsorowany

- Social Media – Sponsored Post



- **Wytyczne:** Reklamodawca musi dostarczyć treści do posta. Mogą one również zawierać emotikony i hashtagi.



1080 × 1080 px
static (statische)
.jpg / .png



- **Guidelines:** The advertiser must provide the texts for the post. They may also include emojis and hashtags.

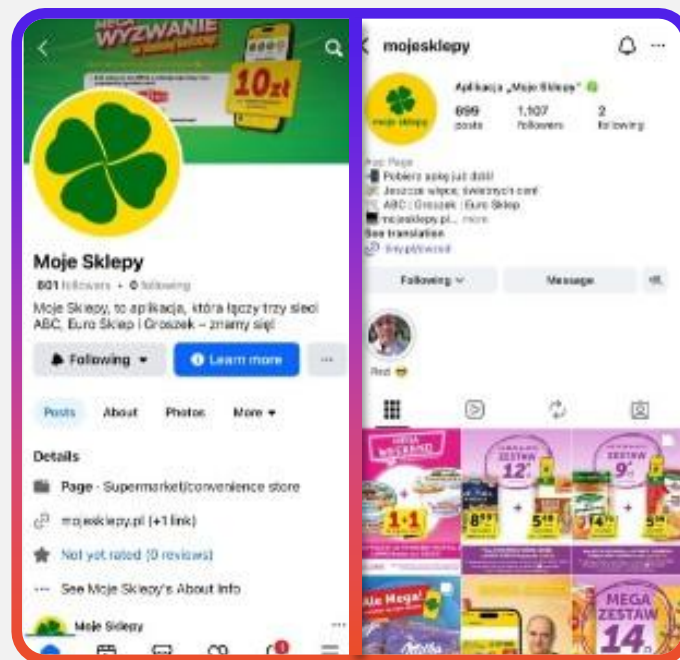
[Editable file](#)

Media społecznościowe – Story

- Social Media – Story



- **Wytyczne:** Maks. 15 sekund, logo reklamodawcy powinno być widoczne w reklamie. Może ono zawierać link, który po kliknięciu przekierowuje użytkowników na stronę docelową. Należy podać linki przekierowujące.



- **Guidelines:** Max. 15 seconds, the Advertiser's logo should be featured in the ad. It may include a link that once clicked, redirects users to a landing page. Redirect links must be provided.

1080 × 1920 px
static (stacyczne)
.jpg / .png

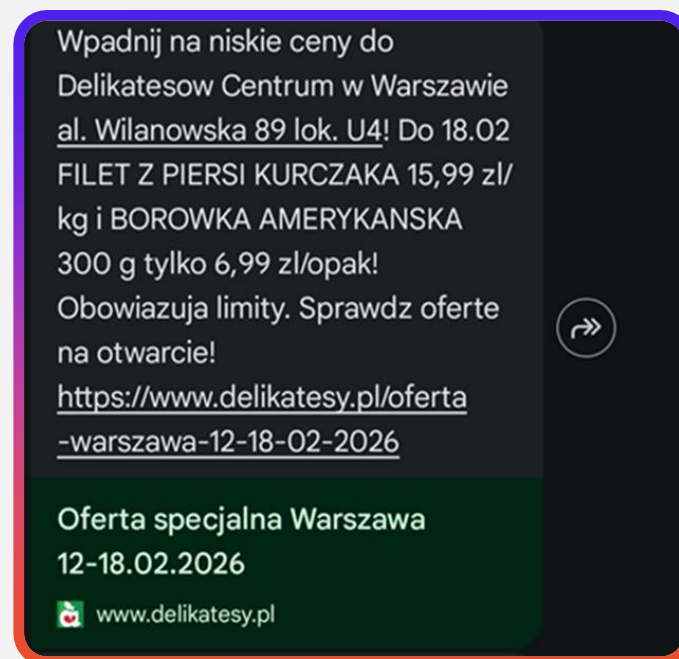
Editable file

SMS – Sponsorowana wiadomość tekstowa

- SMS – Sponsored Text Message



- **Wiadomość:** maks. 160 znaków na SMS, ciągły tekst
- **Wytyczne:** Tekst powinien zawierać wzmiankę o Moje Sklepy.



- **Message:** max. 160 characters per SMS, continuous text
 - **Guidelines:** Text should mention Moje Sklepy.



Inwentarz i specyfikacje / Inventory & Specs



Kanały w sklepie – Ekrany cyfrowe

- In-Store Channels – Digital Screens



- **Wytyczne:** Maks. 10 sek., bez dźwięku. Logo reklamodawcy powinno znajdować się w kreacji.



- **Guidelines:** Max 10 sec., no sound. The Advertiser's logo should be featured in the ad.

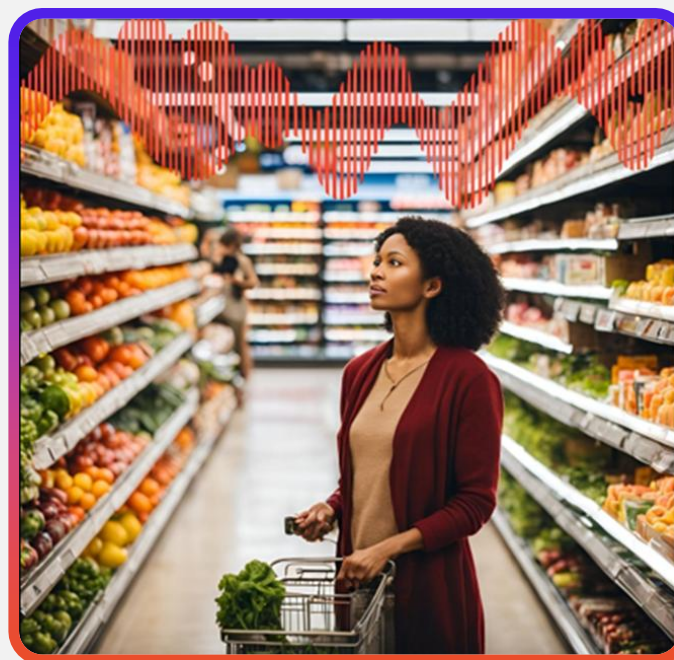
1080 × 1920 px
 portrait (pionowy)
 .mp4 / .jpg / .png / .gif / .svg

Kanały w sklepie – Radio

- In-Store Channels – Radio



- **Wytyczne:** Reklama powinna zawierać wyłącznie głos, bez podkładu muzycznego ani efektów dźwiękowych (FX).



- **Guidelines:** The ad should be only voice, without any background music or FX.

max 10 sec.
only voice (wyłącznie głos)
.wav / .mp3



Inwentarz i specyfikacje / Inventory & Specs

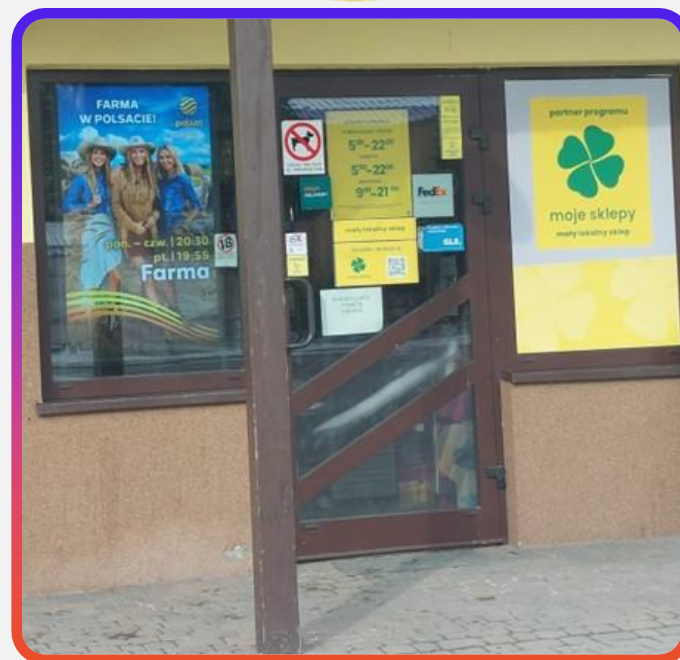


Kanały w sklepie – Ekrany cyfrowe

- In-Store Channels – Digital Screens



- **Wytyczne:** Maks. 10 sek., bez dźwięku. Logo reklamodawcy powinno znajdować się w kreacji.



- **Guidelines:** Max 10 sec., no sound. The Advertiser's logo should be featured in the ad.

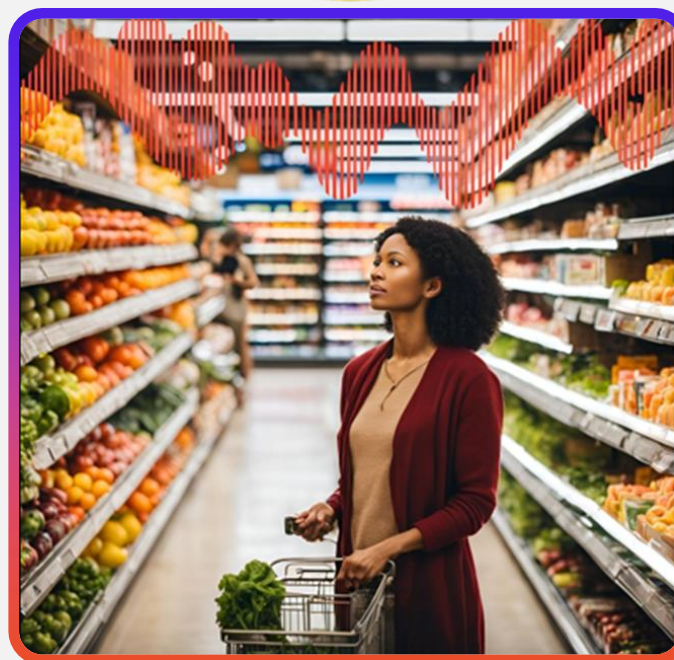
1080 × 1920 px
portait (pionowy)
.mp4 / .jpg / .png / .gif / .svg

Kanały w sklepie – Radio

- In-Store Channels – Radio



- **Wytyczne:** Reklama powinna zawierać wyłącznie głos, bez podkładu muzycznego ani efektów dźwiękowych (FX).



- **Guidelines:** The ad should be only voice, without any background music or FX.

max 10 sec.
only voice (wyłącznie głos)
.wav / .mp3



Inwentarz i specyfikacje / Inventory & Specs



Kanały w sklepie – Ekrany cyfrowe

- In-Store Channels – Digital Screens



- **Wytyczne:** Maks. 10 sek., bez dźwięku. Logo reklamodawcy powinno znajdować się w kreacji.



- **Guidelines:** Max 10 sec., no sound. The Advertiser's logo should be featured in the ad.

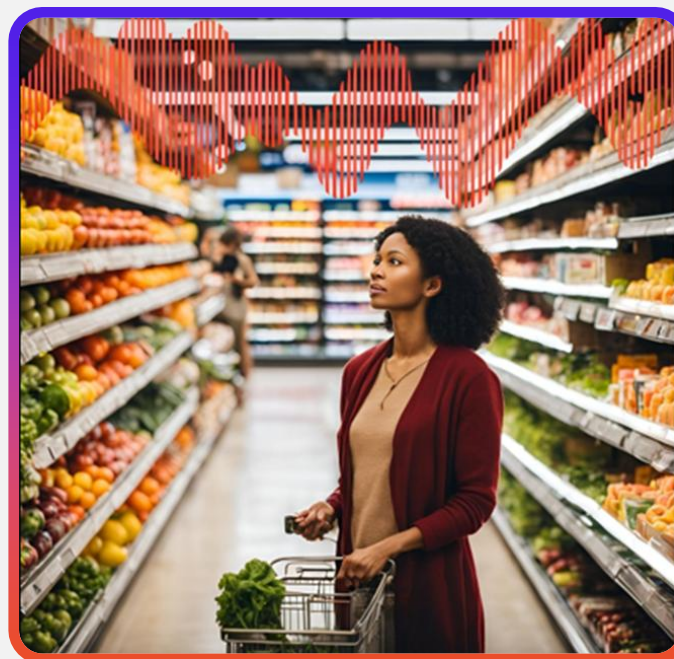
1080 × 1920 px
portait (pionowy)
.mp4 / .jpg / .png / .gif / .svg

Kanały w sklepie – Radio

- In-Store Channels – Radio



- **Wytyczne:** Reklama powinna zawierać wyłącznie głos, bez podkładu muzycznego ani efektów dźwiękowych (FX).



max 10 sec.
only voice (wyłącznie głos)
.wav / .mp3



- **Guidelines:** The ad should be only voice, without any background music or FX.

NA
OCHŁODĘ



Inwentarz i specyfikacje / Inventory & Specs

Kanały w sklepie – Ekrany cyfrowe

- In-Store Channels – Digital Screens



- **Wytyczne:** Maks. 10 sek., bez dźwięku. Logo reklamodawcy powinno znajdować się w kreacji.



1080 × 1920 px
portait (pionowy)
.mp4 / .jpg / .png / .gif / .svg



- **Guidelines:** Max 10 sec., no sound. The Advertiser's logo should be featured in the ad.

Kanały w sklepie – Ekrany cyfrowe

- In-Store Channels – Digital Screens



- **Wytyczne:** Maks. 10 sek., bez dźwięku. Logo reklamodawcy powinno znajdować się w kreacji.



- **Guidelines:** Max 10 sec., no sound. The Advertiser's logo should be featured in the ad.

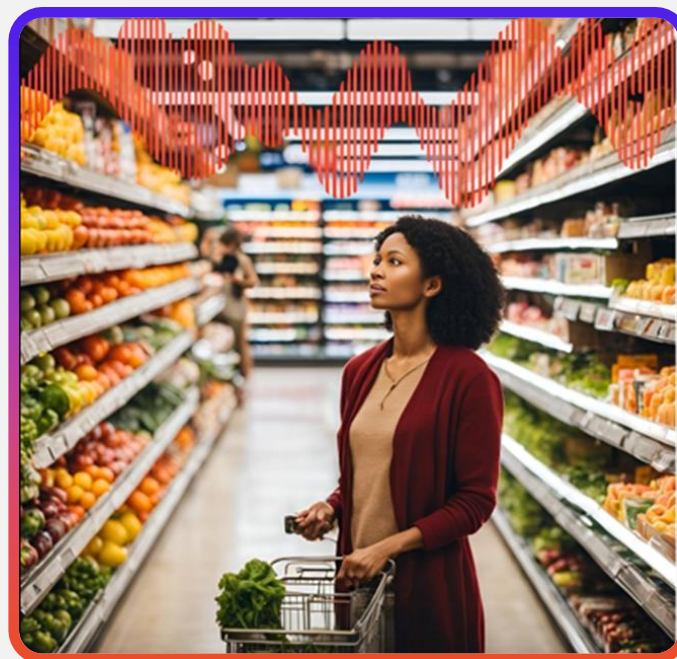
1080 × 1920 px
portait (pionowy)
.mp4 / .jpg / .png / .gif / .svg

Kanały w sklepie – Radio

- In-Store Channels – Radio



- **Wytyczne:** Reklama powinna zawierać wyłącznie głos, bez podkładu muzycznego ani efektów dźwiękowych (FX).



- **Guidelines:** The ad should be only voice, without any background music or FX.

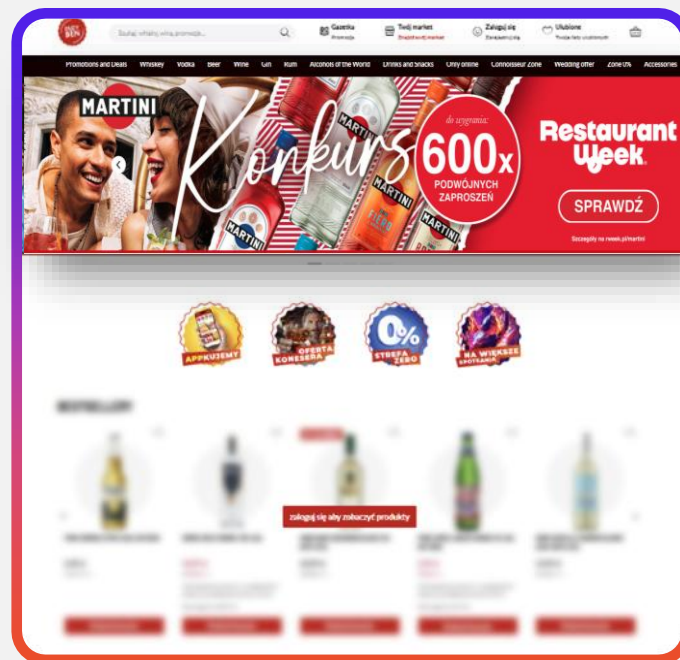
max 10 sec.
only voice (wyłącznie głos)
.wav / .mp3

Strona internetowa (wersja mobilna) – Karuzela na stronie głównej

- Website (desktop) - Homepage Carousel



- **Wytyczne:** Logo reklamodawcy powinno znajdować się w kreacji.
- Po kliknięciu przekierowuje użytkowników do ekskluzywnej strony docelowej marki. Należy podać linki przekierowujące.



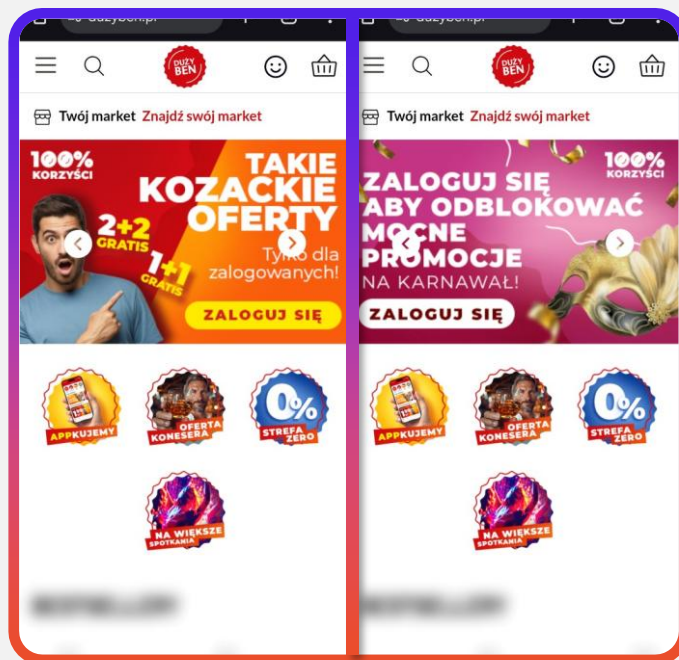
- **Guidelines:** The Advertiser's logo should be featured in the ad.
- Once clicked, redirects users to an exclusive branded landing page. Redirect links must be provided.

1920 × 400 px
static (statyczne) | 500 KB - 1MB
.jpg / .png

[Editable file](#)

Strona internetowa (mobilny) – Karuzela na stronie głównej

- Website (mobile) - Homepage Carousel



- Wytyczne:** Logo reklamodawcy powinno znajdować się w kreacji.
- Po kliknięciu przekierowuje użytkowników do ekskluzywnej strony docelowej marki. Należy podać linki przekierowujące.

- Guidelines:** The Advertiser's logo should be featured in the ad.
- Once clicked, redirects users to an exclusive branded landing page. Redirect links must be provided.

390 × 240 px
static (statyczne) | 500 KB - 1MB
.jpg / .png

[Editable file](#)

Aplikacja mobilna – Karuzela na stronie głównej

- Mobile App – Homepage Carousel



- **Wytyczne:** Logo reklamodawcy powinno znajdować się w kreacji.
- Po kliknięciu przekierowuje użytkowników do ekskluzywnej strony docelowej marki. Należy podać linki przekierowujące.



- **Guidelines:** The Advertiser's logo should be featured in the ad.
- Once clicked, redirects users to an exclusive branded landing page. Redirect links must be provided.

390 × 240 px
static (statyczne) | max. 150 KB
.jpg / .png

[Editable file](#)

Aplikacja mobilna – Story

- Mobile App – Story



- **Wytyczne:** Bezpieczne pola 70 px z boku, 60 px na dole, 236 px na górze. Powinna zawierać dymek (100×100 px, .jpg, png).
- **Wymagania dotyczące reklamy:** Musi zawierać logo reklamodawcy; może zawierać 2-3 słowa; opcjonalny link do strony docelowej/zewnętrznej witryny internetowej.



- **Guidelines:** Safe fields 70 px side, 60 px bottom, 236 px top. Should include a bubble (500×500 px, .jpg, png.)
- **Ad requirements:** Advertiser's logo must be included; may contain 2-3 words; optional link to landing page/external website.

1080 × 2160 px | vertical (pionowe)
static (statyczny)/video (wideo) | 150 KB
.jpg / .png / .mp4

Editable file

Aplikacja mobilna – Powiadomienia Push

- Mobile App – Push Notifications



- **Tytuł:** maks. 35-40 znaków
- **Wiadomość:** maks. 256 znaków, ciągły tekst
- **Wytyczne:** Tekst powinien zawierać wzmiankę o Duży Ben. Po kliknięciu użytkownik zostaje przekierowany do dedykowanego posta produktowego w aplikacji.



Banner: 1000 × 500 px
static (statyczny)
.jpg / .png / .mp4



- **Title:** max. 35-40 characters
 - **Message:** max. 256 characters, continuous text
 - **Guidelines:** Text should mention Duży Ben. Once clicked, it redirects the user to a dedicated product post within the app.

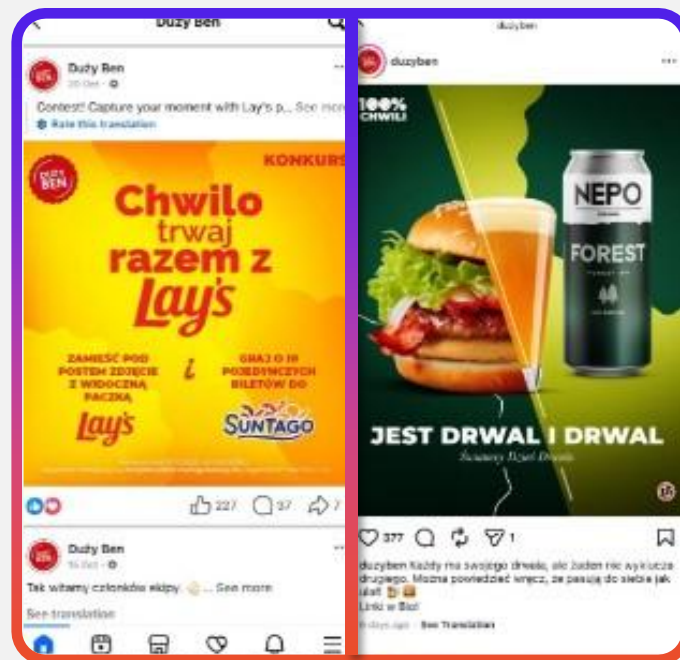
[Editable file](#)

Media społecznościowe – Post sponsorowany

- Social Media – Sponsored Post



- **Wytyczne:** Najlepiej stosować dla marek endemic i niespokrewnionych z branżą (non-endemic). Reklamodawca musi dostarczyć treści do posta. Mogą one również zawierać emotikony i hashtagi.



- **Guidelines:** Best used for both endemic and non-endemic brands. The advertiser must provide the texts for the post. They may also include emojis and hashtags.

1080 × 1080 px
static (stacyczne)
.jpg / .png

[Editable file](#)

Media społecznościowe – Story

- Social Media – Story



- **Wytyczne:** Maks. 15 sekund, logo reklamodawcy powinno być widoczne w reklamie. Może ono zawierać link, który po kliknięciu przekierowuje użytkowników na stronę docelową.
- Należy podać linki przekierowujące.



1080 × 1920 px | vertical
static (statyczne) / video (video)
.jpg /.png / .mp4



- **Guidelines:** Max. 15 seconds, the Advertiser's logo should be featured in the ad. It may include a link that once clicked, redirects users to a landing page.
- Redirect links must be provided.

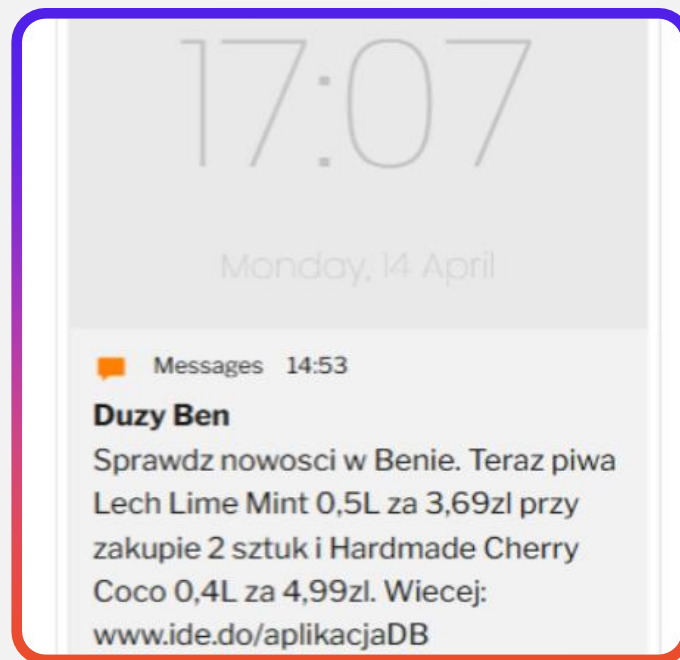
Editable file

SMS – Sponsorowana wiadomość tekstowa

- SMS – Sponsored Text Message



- **Wiadomość:** maks. 160 znaków na SMS, ciągły tekst
- **Wytyczne:** Tekst powinien zawierać wzmiankę o Duży Ben.



- **Message:** max. 160 characters per SMS, continuous text
 - **Guidelines:** Text should mention Duży Ben.

WHAT ADVERTISERS BUY

AD PRODUCTS

DRIVE AWARENESS - €8 CPM

- Reach & visibility

GENERATE LEADS - €12 CPM

- Qualified demand

BOOST SALES - €16 CPM

- Incremental sales uplift

GROWTH LOYALTY - €24 CPM

- Customer lifetime value

TARGETING

SHOPPER SIGNALS

- Categories, brands, basket behavior
- Missions, life stages, affinities
- Predictive shopping behavior (next 1, 7 and 30 days)

STORE SIGNALS

- Store types
- Zones
- Product availability (dynamic)
- Traffic forecast
- Sales forecast

CONTEXT SIGNALS

- Population in trade area
- Search interests
- Weather
- Road traffic
- Local events
- Celebrations

DELIVERY

IN-STORE

- Screens
- Audio
- POS
- Scan &Go Apps
- Smart Shelves
- Digital Sampling
- Smart Shopping Carts
- Wi-Fi Portal

ON-SITE

- Web
- App
- Loyalty

IN-STORE

- Meta/Google
- DOOH
- Email/SMS/WhatsApp

MEASUREMENT

MEDIA METRICS

- Reach
- Impressions
- Placement breakdown
- Actions
- Budget Consumption

SALES METRICS

- Sales value uplift
- Sales volume uplift
- Basket incidence uplift
- Basket insights
- Sales insights (SKU/store level)

SHOPPER METRICS

- Socio-demo
- HH Disposable income
- Life stage
- Retail behavior

What brands buy



How targeting works



Where ads run



Proof

Ad Products

BASIC

Drive Awareness

PRICE:
€8 CPM

KEY OBJECTIVE:

Increase brand recall and ad recall, Increase share of voice / visibility.

DELIVERS:

Broad reach, high visibility in and around the store, stronger top-of-mind.

WHAT'S DIFFERENT:

Simple targeting and setup, built for scale and speed – ideal first step into retail media.

METRICS:

Media Insights

Standard support.

ADVANCED

Generate Leads

PRICE:
€12 CPM

KEY OBJECTIVE:

Capture qualified leads, grow the brand's user base, Drive trial (innovation).

DELIVERS:

New sign-ups, registrations, app installs, coupon downloads, email/phone opt-ins.

WHAT'S DIFFERENT:

Outcome-driven formats (forms, QR, codes) with performance targeting and landing page / CRM integration.

METRICS:

Media Insights, Shopper Insights

Standard support + campaign optimization.

PREMIUM

Boost Sales

PRICE:
€16 CPM

KEY OBJECTIVE:

Drive incremental sales for SKUs, Drive penetration, Boost in-store activation.

DELIVERS:

More units sold, more new-to-brand shoppers, higher basket incidence and value.

WHAT'S DIFFERENT:

SKU-level targeting and optimization using real sales data, with closed-loop sales attribution.

METRICS:

Media Insights, Shopper Insights, Sales Insights

Priority optimization + sales reporting.

ULTRA

Grow Loyalty

PRICE:
€24 CPM

KEY OBJECTIVE:

Increase customer lifetime value and lock in repeat buyers, Increase frequency of purchase.

DELIVERS:

Higher repeat rate, higher basket value, higher share of wallet.

WHAT'S DIFFERENT:

Always-on audiences with 1:1 targeting and loyalty card integration.

METRICS:

Media Insights, Shopper Insights, Sales Insights, Customer Details

Dedicated strategist + quarterly brand growth plan.

Ad Products - Benefits

Retail Media Ads Campaign Product	Primary objective	Required core modules	Measurement depth	Typical outputs / proof
Drive Awareness (€8 CPM)	Reach, visibility, recall	Campaigns + Audiences (optional)	Media proof	Delivery, impressions/plays, reach, frequency, pacing, placement breakdown
Generate Leads (€12 CPM)	Capture qualified demand	Campaigns + Audiences + Leads	Media + Lead outcomes	Leads, conversion rate, CPL, source/channel mix, funnel stage conversion
Boost Sales (€16 CPM)	Incremental sales	Campaigns + Audiences + Sales & Shopper Insights + In-Store Measurement	Media + Shopper + Sales (iROAS-ready)	Sales uplift vs baseline, SKU/category impact, basket incidence, predictive mix shifts, attribution/iROAS where enabled
Grow Loyalty (€24 CPM)	Repeat, frequency, CLV	Campaigns + Audiences + Leads + Sales & Shopper Insights + In-Store Measurement	Full-funnel proof	New-to-brand, repeat rate lift, cohort movement, frequency-to-outcome curves, loyalty enrollments, iROAS where enabled

Insights Products

These are paid subscriptions sold as recurring insight packages, independent of ad spend. They are designed for brand teams, category teams, and commercial teams that need a consistent view of shopper behavior and sales dynamics.

What advertisers buy:

- A monthly, structured report based on retailer data.
- Actionable insights for planning: category shifts, brand performance, missions/occasions, shopper segments, and store dynamics.

Subscription type (monthly, per retailer)	What it's designed for	No. brands covered	No. SKUs covered	Who this is for
Basic (€500/mo)	Single brand, light assortment, standard insights	1	1-4	Local suppliers, one product line, testing the value
Advanced (€1,000/mo)	One brand or small portfolio, monthly planning	1-2	5-10	Most mid suppliers; one category team; simple decisions
Premium (€2,500/mo)	Portfolio management + promo/assortment decisions	2-5	11-25	National suppliers; multiple packs/variants; need deeper cuts
Ultra (€10,000/mo)	Enterprise portfolio + strategic governance	5+	25+	International suppliers, group reporting, executive cadence

Insights Products – Access Type

What's included	Basic (€500/mo)	Advanced (€1,000/mo)	Premium (€2,500/mo)	Ultra (€10,000/mo)
Overview	✓	✓	✓	✓
Sales Performance	✓	✓	✓	✓
Shopper Profiles	X	✓	✓	✓
Basket Insights	X	✓	✓	✓
Basket Incidence	X	X	✓	✓
Predictive Basket Mix	X	X	✓	✓
Loyalty Segments (RFM)	X	X	✓	✓
Customer Satisfaction (NPS)	X	X	X	✓
Delivery format	Dashboard access	Dashboard access	Dashboard access + API	Dashboard access + API